



## WEBSITE IRPA PAPIERS PEINTS

Au sein de l'Institut royal du Patrimoine artistique (IRPA), établissement scientifique fédéral consacré à la documentation, à l'étude et à la conservation-restauration du patrimoine artistique de notre pays, existait depuis quelque temps un intérêt particulier pour le domaine du papier peint dans le chef d'une historienne de l'art attachée à l'inventaire des biens culturels, Agnès Gouders. Dès 2001, le Service d'Étude des Décors de Monuments historiques (SEDMH) de l'IRPA commença à développer ses connaissances sur les papiers peints, et ce particulièrement dans le cadre des études d'intérieurs historiques confiées par les services des Monuments et Sites des trois régions.

Le 5 septembre 2005, une convention fut signée entre l'IRPA et la Direction des Monuments et des Sites (DMS) de la Région de Bruxelles-Capitale, chargée des missions d'inventaires et d'études détaillées du patrimoine bruxellois. Cette convention demandait à l'IRPA de réaliser une base de données sur les papiers peints devant servir à la compréhension de l'évolution des intérieurs historiques et destinée à identifier et à recenser de manière systématique et exhaustive les collections existantes.

Leur analyse technique et stylistique complète la recherche. L'inventaire permet de faire des recherches à partir de plusieurs critères descriptifs de la fiche mise au point. Il est à la fois une excellente source documentaire et une façon de mettre en valeur la richesse que représentent tous ces papiers peints.

Véritable « archéologie sur les murs », l'étude systématique des traces des états antérieurs doit permettre la reconstitution virtuelle de l'évolution stylistique et chromatique de l'œuvre étudiée, participant ainsi à l'histoire du goût. Les résultats de ces recherches doivent servir à l'histoire de l'art et des techniques tout autant qu'à la restauration des édifices étudiés. <http://org.kikirpa.be/ppintro/indexfr.html>

## WEBSITE KIK BEHANGPAPIEREN

In het Koninklijk Instituut voor het Kunstpatrimonium (KIK), de federale wetenschappelijke instelling belast met de documentatie, studie en conservatie-restauratie van het Belgische kunstpatrimonium, bestond al enige tijd een bijzondere interesse in het domein van het behangpapier. Vooral Agnès Gouders, een kunsthistorica die werkte aan de inventaris van cultuurobjecten, was hierin een gangmaker. In 2001 begon de Dienst voor het onderzoek naar afwerkingen van historische gebouwen (DOAHG) van het KIK zich te buigen over behangpapier, voornamelijk in het kader van studies van historische interieurs in opdracht van de diensten Monumenten en Landschappen van de drie regio's.

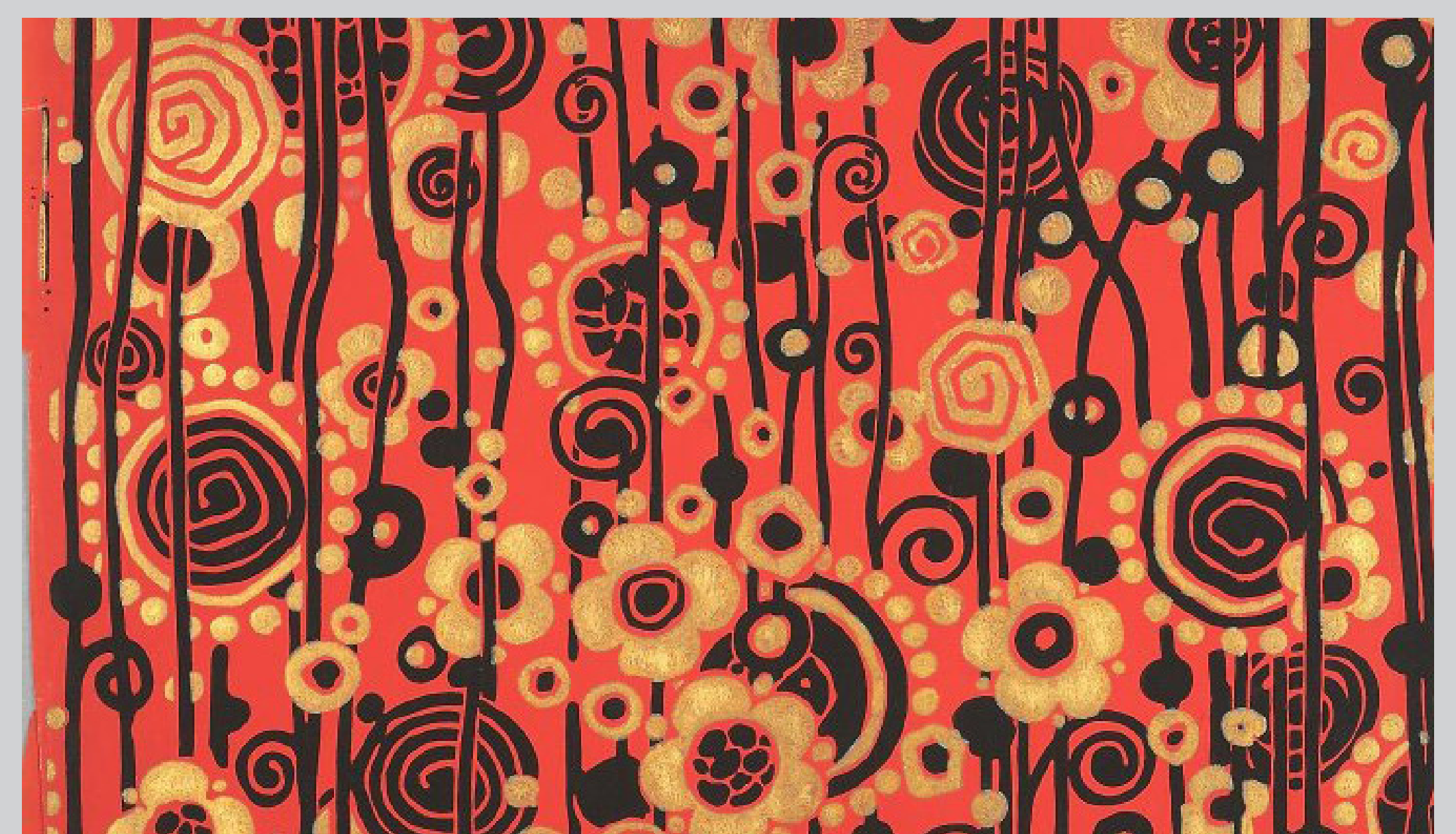
Op 5 september 2005 werd een overeenkomst afgesloten tussen het KIK en de Directie Monumenten en Landschappen (DML) van het Brussels Hoofdstedelijk Gewest, die verantwoordelijk is voor inventarisatiezendingen en gedetailleerde studies van het Brussels erfgoed. In deze overeenkomst kreeg het KIK de opdracht om een databank op te richten over behangpapieren die moet leiden tot een begrip van de evolutie van de historische interieurs en tot doel heeft om de bestaande verzamelingen te identificeren en op systematische en exhaustieve wijze in kaart te brengen. Hun technische en stilistische analyse vervolledigen het onderzoek.

De inventaris maakt het mogelijk om opzoeken te doen op basis van verschillende beschrijvende criteria van de opgestelde te stellen fiche. Het is tegelijk een uitstekende documentaire bron en een manier om de rijkdom van onze behangpapieren te valoriseren.

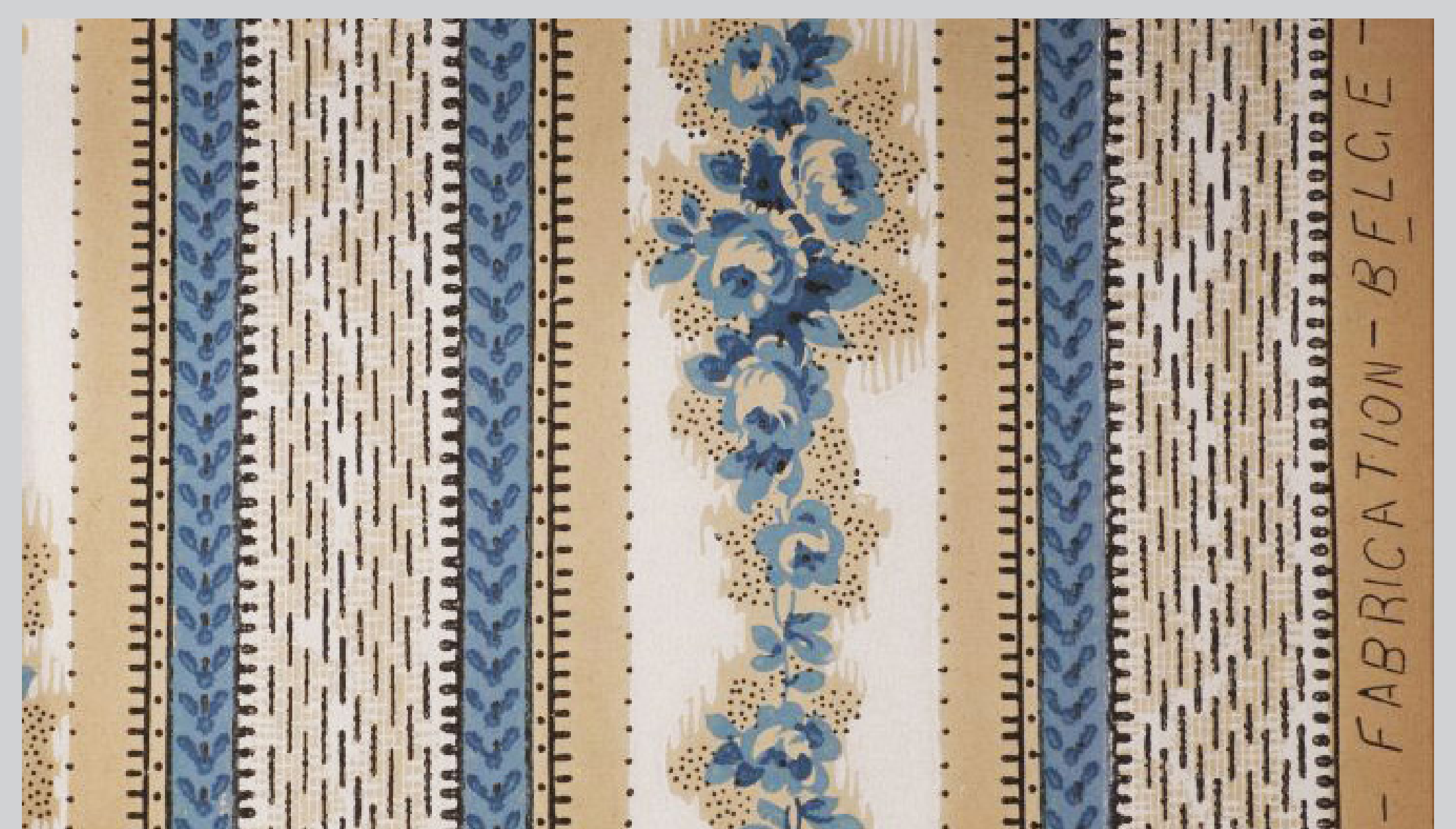
Als een ware 'archeologie op de muren' moet de systematische studie van de sporen van vroegere toestanden de virtuele reconstructie van de stilistische en chromatische evolutie van het bestudeerde interieur mogelijk maken, en zo bijdragen tot de geschiedenis van de smaak. De resultaten van deze onderzoeken moeten zowel dienen voor de kunstgeschiedenis en voor de geschiedenis van de technieken als voor de restauratie van de bestudeerde gebouwen. <http://org.kikirpa.be/ppintro/indexnl.html>.



Hercule portant la massue et la pomme du Jardin des Hespérides, papier peint en arabesques, France, manufacture inconnue. Provenance Hôtel Dewez, Bruxelles, rue de Laeken 75. © KIK-IRPA, Bruxelles 2007.  
Hercules met knots en de appel van de Tuin van de Hesperiden, behangpapieren in arabes, Frankrijk, manufacturer onbekend. Herkomst Hôtel Dewez, Brussel, Lakensestraat 75. © KIK-IRPA, Bruxelles 2007.



Fleurs abstraites et tiges, style Art Déco. Pays de fabrication: France, lieu de conservation actuel Parc du Cinquantenaire 10 - MRAH 2006 © KIK-IRPA, Bruxelles / Abstracte bloemen en stengels, Art Déco style. Herkomst: Frankrijk, Huidige bewaarplaats jubelpark 10 - KMKG 2006 © KIK-IRPA, Bruxelles.



Sans titre/ Zonder titel. Lieu de conservation actuel / Huidige bewaarplaats: Design Museum Jan Breydelstraat 5, Gent. 2011 © KIK-IRPA, Bruxelles

Papier peint - H. et M. van de Velde «Tulipes», lieu de conservation actuel Abbaye de la Cambre. © KIK-IRPA, Bruxelles.

Behangpapieren - H. et M. van de Velde «Tulipes» Huidige bewaarplaats: Abdij ter Kameren © KIK-IRPA, Bruxelles.

Acanthe stylisée - modèle beige. Pays de fabrication: Belgique. Lieu de conservation actuel: Parc du Cinquantenaire 10 - KMKG/MRAH 2009 © KIK-IRPA, Bruxelles.

Gestyliseerde acanthus - model beige. Herkomst: België. Huidige bewaarplaats Jubelpark 10 - KMKG/MRAH © KIK-IRPA, Bruxelles.