

A close-up photograph of a wooden door with Art Nouveau-style glass panels and a brass handle. The door is made of dark wood and features several glass panels with a blue, textured, wavy pattern. A brass handle with a curved, ornate design is mounted on the door. The background is a dark, textured surface.

BRUXELLES PATRIMOINES

Avril 2017 | N° 22

Dossier **ART NOUVEAU**

Varia **LA PROPRIÉTÉ LE FÉBURE**
REMIGIO CANTAGALLINA

BRUXELLES PATRIMOINES

Avril 2017 | N° 22

Dossier ART NOUVEAU

Varia LA PROPRIÉTÉ LE FÈBRE
REMIGIO CANTAGALLINA

UN PATRIMOINE À REDÉCOUVRIR!

Les galeries funéraires du cimetière de Molenbeek-Saint-Jean

Après 160 jours de travail, la restauration des galeries funéraires du cimetière de Molenbeek-Saint-Jean, classées en totalité comme monument le 22 mars 2007, est enfin achevée. Venez redécouvrir ce patrimoine monumental reconnu pour sa valeur historique, artistique, esthétique et sociale (qui vous avait été présenté dans le numéro 8 de la revue).

Le cimetière communal de Molenbeek-Saint-Jean a été conçu par l'architecte Joseph Praet et inauguré le 16 août 1864. Il fut l'un des premiers cimetières de l'agglomération bruxelloise aménagé en application de l'arrêt de la Cour de Cassation du 13 février 1864, qui transférait l'administration des cimetières au pouvoir civil.

Les galeries funéraires se trouvent dans le prolongement de l'allée d'honneur. Elles ont été construites entre 1880 et 1910, en différentes phases. Les premières galeries ont été construites d'après des plans de l'architecte-géomètre R. Rysman. Le pavillon octogonal avec coupole, conçu en 1903 par l'inspecteur communal des Travaux publics J.B. Janssen, fut construit en 1905. Ensemble architectural remarquable, ils présentent un style néoclassique sobre et affichent une remarquable unité en dépit des diverses campagnes de construction successives.

L'entrée principale du complexe donne sur l'allée d'honneur. Des plaques en marbre, réalisées par le sculpteur funéraire laekenois Ernest Salu I, sont apposées sur les murs, à gauche et à droite. La galerie se situe pour environ un tiers sous terre. L'espace intérieur, entre deux portiques latéraux, est aménagé selon un plan octogonal. La galerie principale était, à l'origine, protégée par une toiture en verre, disparue au fil des ans. Lors de la restauration, une nouvelle verrière a été

Vue sur la coupole depuis l'allée centrale. Situation, en mars 2015 avant le début de la restauration. (T. Verhofstadt © SPRB)



Allée centrale. Situation en avril 2016, après la restauration. (T. Verhofstadt © SPRB)



mise en place sur la galerie non couverte, ajout propice à la conservation de l'édifice.

La deuxième galerie a été implantée perpendiculairement à la galerie principale. Tout comme la troisième galerie dans son prolongement, elle n'est que partiellement souterraine. Rythmée par des piliers doriques cannelés, les niches prenant place à l'intérieur, elle est interrompue par deux portiques avec piliers et frontons couplés. Elle s'arrête brutalement du côté gauche du pavillon sous coupole alors que, du côté droit, elle forme un angle droit et se prolonge, parallèlement à la galerie principale, vers la troisième galerie. Sur le plan stylistique, cette dernière galerie présente les mêmes caractéristiques que la deuxième. Elle est décorée d'une colonnade dorique, interrompue par un portique.

La restauration implique une approche globale comprenant des travaux de stabilité et d'étanchéité, le renouvellement de la toiture, la réparation des enduits ainsi que l'entretien général et le nettoyage du monument. Les niches ouvertes ont été refermées



par une plaque provisoire, les plaques encore en place ont été renouvelées ou remplacées.

Les galeries sont visitables pendant les heures d'ouverture du cimetière

*Cimetière communal
Chaussée de Gand 537-539
à 1080 Molenbeek-Saint-Jean
Cimetiere.1080@molenbeek.irisnet.be
Ouvert de 8h à 17h*

TV

COLLECTION BRUXELLES, VILLE D'ART ET D'HISTOIRE

Tour et Taxis

Tout Bruxellois connaît sans doute l'imposante silhouette de l'Entrepôt royal et l'ensemble de bâtiments industriels qui constituent le site historique de Tour et Taxis. Il tire notamment sa notoriété actuelle des nombreux événements qui y sont organisés. Avec la restauration et la réaffectation systématiques de tous les bâtiments historiques et les nouvelles constructions qui y voient le jour, le site prend une place de plus en plus importante dans le paysage socio-culturel et socio-économique de la Région bruxelloise.

Ce nouvel opus de la collection *Bruxelles, Ville d'Art et d'Histoire* se penche sur sa longue genèse et sur le rôle clé que ce site emblématique a joué dans la croissance économique du pays en tant que plaque tournante de nos activités commerciales natio-



nales et internationales. Il s'attarde sur les qualités architecturales et l'ingéniosité technique des bâtiments qui ont fait du site un patrimoine industriel d'envergure mondiale. Il passe également en revue le fonctionnement quotidien du complexe et son influence sur le développement du quartier qui l'entoure.

La publication propose au lecteur un riche éventail de documents historiques : plans et dessins, matériel iconographique d'origine et commentaires contemporains intéressants.

Publié par Bruxelles Développement urbain. Prix de vente conseillé : € 7,50

Diffusion Nord-Sud. Version e-book téléchargeable gratuitement de www.patrimoine.brussels, de même que dix anciens numéros de la collection.

PDU

◀
Vue sur la coupole du côté extérieur de l'allée centrale. Situation en avril 2016, après la restauration.
(T. Verhofstadt © SPRB).

CONCOURS PHOTOS

Photographiez VOTRE patrimoine !

En perspective de «2018, année européenne du patrimoine», la Direction des Monuments et Sites de la Région de Bruxelles-Capitale lance le concours «Photographiez VOTRE patrimoine!».

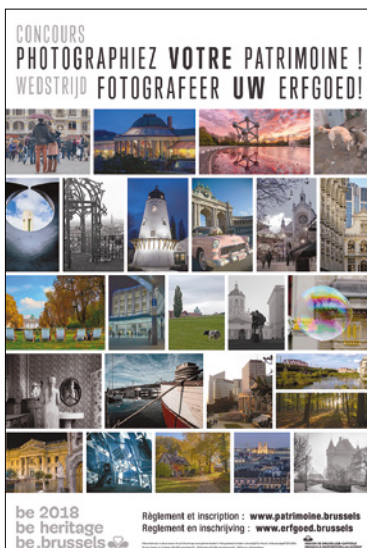
Vous avez un regard original sur le patrimoine bruxellois? Vous aimez la photographie? Vous avez envie de partager votre amour de Bruxelles? Montrez-nous votre vision de la Région et de son patrimoine. Monuments, parcs, places, rues, endroits bien connus ou coins cachés, avec ou sans personnage, le jour ou la nuit... n'hésitez pas à nous envoyer les plus belles photos de vos lieux préférés. Les meilleurs clichés seront exposés dans le courant de l'année 2018.

Ce concours est ouvert à tous!

Date limite d'inscription: 15/12/2017.

Formulaire d'inscription et règlement:
www.patrimoine.brussels

BVB



JOURNÉES DU PATRIMOINE EN RÉGION DE BRUXELLES-CAPITALE

Nature en ville

Les prochaines Journées du Patrimoine en Région de Bruxelles-Capitale se dérouleront les 16 et 17 septembre 2017 et auront pour thème «Nature en ville».

Cette année, parcs, jardins et squares de la Région seront donc à l'honneur mais aussi la relation étroite entre l'architecture et la nature (châteaux, cités-jardins, jardins d'hiver et intérieurs, vérandas, sociétés implantées dans un environnement verdoyant, cottages et manoirs, fermes et patrimoine rural...). Les constructions architecturales dans les jardins et les parcs (kiosques, serres, ponts et grottes, pergolas, sculptures, fontaines...) ne seront pas oubliées. L'accent sera également mis sur la présence de la nature dans les bâtiments,

de son influence sur la décoration à l'utilisation de matériaux naturels.

Outre les lieux à visiter, de nombreuses activités seront proposées sur l'ensemble du territoire régional. Promenades pédestres, à vélo, découvertes de la faune et de la flore, circuits en bus, expositions... vous emmèneront à travers l'ensemble des communes bruxelloises.

Organisation:

Direction des Monuments et Sites

Brochure disponible à partir du 16 août
jd-p-omd@sprb.brussels

www.journeesdupatrimoine.brussels

BVB

UNESCO

La forêt de Soignes sur la voie du patrimoine mondial ?

L'évaluation de la candidature de la forêt de Soignes sur la liste du Patrimoine mondial de l'Unesco est en cours. Cette évaluation, menée par l'Union internationale pour la Conservation de la Nature, débouchera sur une recommandation au Comité du Patrimoine mondial où le dossier des forêts de hêtres d'Europe devrait être examiné.

Dans ce cadre, ce sont les particularités et mécanismes de gestion des réserves intégrales des trois Régions qui sont visées car elles constituent des réservoirs génétiques exceptionnels. Treize pays européens participent à cette initiative, le Comité de l'Unesco ayant émis le vœu de compléter le réseau européen de forêts de hêtres authentiques, après avoir reconnu précédemment des hêtraies primaires et anciennes dans les Carpates et en Allemagne.

Pour mener à bien ce dossier et



(A. de Ville de Goyet, 2013 © SPRB)

répondre aux exigences de l'Unesco, les secteurs du Patrimoine et de la Nature des trois Régions travaillent de concert. Des consultations sont également menées pour mieux cerner les valeurs culturelles de la Forêt.

IL



(I. Leroy © SPRB).

EXPOSITION

Les clichés allemands (1917-1918). Le patrimoine artistique belge à travers l'objectif de l'Occupant

Dans le cadre des commémorations de la Première Guerre mondiale, l'Institut royal du Patrimoine artistique (IRPA) a initié le projet scientifique « Le patrimoine artistique belge pendant la Grande Guerre: arme ou mode de résistance ». Son objectif est de valoriser les collections photographiques de l'IRPA en montrant des prises de vue réalisées peu avant ou pendant la Grande Guerre. Dans ce contexte, un volet « grand public » a été développé afin de familiariser le plus large public

possible avec l'un des fonds les plus remarquables de l'IRPA: celui des clichés allemands.

L'aboutissement de ce projet sera une grande exposition en plein air qui se tiendra à Bruxelles durant l'été 2017. Une sélection de photographies réalisées en 1917-1918 révélera leur qualité technique époustouflante, mais aussi les motivations esthétiques et politiques qui ont guidé la campagne photographique allemande d'inventorisation.

Le rôle que ce fonds de plus de 10.000 photographies a joué et joue encore aujourd'hui dans l'étude – et la sauvegarde – du patrimoine artistique belge sera mis en lumière. La collection des clichés allemands est plus que jamais vivante! Elle a guidé pendant deux ans des missions de « rephotographie »:

les photographes de l'IRPA ont sillonné tout le pays pour réaliser les mêmes cadrages, cent ans après.

Outre cette exposition nationale, se déroulent en parallèle, dans tout le pays et avec la collaboration d'autres acteurs belges du patrimoine, des expositions et divers événements, qui mettront à l'honneur cet héritage positif par excellence de la Grande Guerre.

Une application mobile et un outil online compléteront cette initiative qui permettra à chacun d'aller à la recherche du patrimoine artistique belge photographié en 1917 et 1918.

Et n'hésitez pas à visiter le blog : www.picturingbelgium14-18.com
Exposition accessible gratuitement du 15 juin au 17 septembre 2017, au parc Royal



(KIK-IRPA, Bruxelles).

COLOPHON

COMITÉ DE RÉDACTION

Jean-Marc Basyn, Stéphane Demeter,
Paula Dumont, Murielle Leseqque,
Griet Meyfroots, Cecilia Paredes
et Brigitte Vander Bruggen.

RÉDACTION FINALE EN FRANÇAIS

Stéphane Demeter

RÉDACTION FINALE EN NÉERLANDAIS

Paula Dumont et Griet Meyfroots

SECRÉTARIAT DE RÉDACTION

Murielle Leseqque

COORDINATION DE L'ICONOGRAPHIE

Cecilia Paredes

COORDINATION DU DOSSIER

Murielle Leseqque

AUTEURS / COLLABORATION

RÉDACTIONNELLE

Werner Adriaenssens, Anne-Lise
Alleaume, Françoise Aubry, Caroline
Berckmans, Olivier Berckmans, Guy
Conde-Reis, Stéphane Demeter, Denis
Derycke, Paula Dumont, Isabelle
Leroy, Marc Meganck, Christophe
Mouzelard, Muriel Muret, Isabelle
Pauthier, Michel Provost, Christian
Spapens, Brigitte Vander Bruggen,
Linda Van Santvoort, Tom Verhofstadt,
Wivine Wailliez, Benjamin Zurstrassen.

TRADUCTION

Gitracom, Data Translations Int.

RELECTURE

Martine Maillard et le
comité de rédaction.

GRAPHISME

La Page sprl

CRÉATION DE LA MAQUETTE

The Crew communication sa

IMPRESSION

IPM printing

DIFFUSION ET GESTION

DES ABONNEMENTS

Cindy De Brandt, Brigitte
Vander Bruggen.
bpeb@sprb.irisnet.be

REMERCIEMENTS

Mathilde Bell Andrade, Michel Gilbert,
Michel Huynh, Robrecht Janssen,
Tom Verhofstadt, Soetkin Vervust.

ÉDITEUR RESPONSABLE

Bety Wajnine, Directrice générale de
Bruxelles Urbanisme et Patrimoine de
la Région de Bruxelles-Capitale,
CCN – rue du Progrès 80,
1035 Bruxelles.

Les articles sont publiés sous la
responsabilité de leur auteur. Tout
droit de reproduction, traduction
et adaptation réservé.

CONTACT

Direction des Monuments et
Sites - Cellule Sensibilisation
CCN – rue du Progrès 80,
1035 Bruxelles.
<http://www.monument.irisnet.be>
aatl.monuments@sprb.irisnet.be

CRÉDITS PHOTOGRAPHIQUES

Malgré tout le soin apporté à la
recherche des ayants droit, les éventuels
bénéficiaires n'ayant pas été contactés
sont priés de se manifester auprès de la
Direction des Monuments et des Sites
de la Région de Bruxelles-Capitale.

LISTE DES ABRÉVIATIONS

AML – Archives et Musée
de la Littérature
APEB – Association pour l'Étude du Bâti
ARB – Académie royale de Belgique
AVB – Archives de la Ville de Bruxelles
CDBDU – Centre de documentation
Bruxelles Développement urbain
CIDEP – Centre d'Information, de
Documentation et d'Étude du Patrimoine
FRB – Fondation Roi Baudouin
KIK-IRPA – Koninklijk Instituut voor
het Kunstpatrimonium / Institut
royal du Patrimoine artistique
MRAH – Musées royaux
d'Art et d'Histoire
MRBAB – Musées royaux des
Beaux-Arts de Belgique
MVB – Musée de la Ville de Bruxelles
SPRB – Service public
régional de Bruxelles
ULB – Université libre de Bruxelles
VUB – Vrije Universiteit Brussel

ISSN

2034-578X

DÉPÔT LÉGAL

D/2017/6860/008

*Dit tijdschrift verschijnt ook
in het Nederlands onder de
titel «Erfgoed Brussel».*

Déjà paru dans Bruxelles Patrimoines

001 - Novembre 2011
Rentrée des classes

002 - Juin 2012
Porte de Hal

003-004 - Septembre 2012
L'art de construire

005 - Décembre 2012
L'hôtel Dewez

Hors série 2013
Le patrimoine écrit notre histoire

006-007 - Septembre 2013
Bruxelles, m'as-tu vu ?

008 - Novembre 2013
Architectures industrielles

009 - Décembre 2013
Parcs et jardins

010 - Avril 2014
Jean-Baptiste Dewin

011-012 - Septembre 2014
Histoire et mémoire

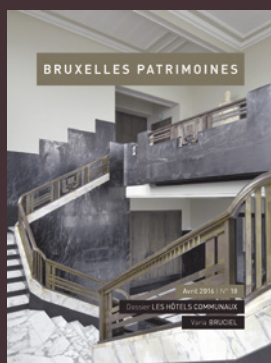
013 - Décembre 2014
Lieux de culte

014 - Avril 2015
La Forêt de Soignes

015-016 - Septembre 2015
Ateliers, usines et bureaux

017 - Décembre 2015
Archéologie urbaine

Derniers numéros



018 - Avril 2016
Les hôtels communaux



019-020 - Septembre 2016
Recyclage des styles



021 - Décembre 2016
Victor Besme



BRUXELLES URBANISME ET PATRIMOINE
SERVICE PUBLIC RÉGIONAL DE BRUXELLES

10 €



ISBN 978-2-87584-143-8