

A close-up photograph of a wooden door with a brass handle and a blue textured glass panel. The door is made of dark wood and features a large, ornate brass handle. The glass panel is made of blue, textured glass with a wavy pattern. The door is set in a wooden frame.

BRUXELLES PATRIMOINES

Avril 2017 | N° 22

Dossier **ART NOUVEAU**

Varia **LA PROPRIÉTÉ LE FÉBURE**
REMIGIO CANTAGALLINA

BRUXELLES PATRIMOINES

Avril 2017 | N° 22

Dossier ART NOUVEAU

Varia LA PROPRIÉTÉ LE FÈBRE
REMIGIO CANTAGALLINA

LE RÉSEAU ART NOUVEAU NETWORK

UNE COOPÉRATION EUROPÉENNE POUR LA VALORISATION DE L'ART NOUVEAU

ANNE-LISE ALLEAUME
COORDINATRICE DU RÉSEAU ART NOUVEAU NETWORK



Exposition *Flora's Feast*, organisée au CIVA en 2016 (© M. Litt).

La Région de Bruxelles-Capitale mène une politique active de conservation et de valorisation du patrimoine Art nouveau bruxellois, mais elle est également à l'origine et le moteur d'une coopération à l'échelle européenne spécifiquement dédiée à ce patrimoine. Depuis plus de dix-huit ans, le Réseau Art

Nouveau Network, composé principalement de villes et d'institutions européennes, s'attache à étudier, sauvegarder et promouvoir ce patrimoine parfois encore en péril malgré sa valeur universellement reconnue.

Tout commence avec le succès du festival international Europolia

1996 dédié à l'architecte belge Victor Horta, qui fait l'objet d'une grande exposition rétrospective pour la première fois en Belgique. Charles Picqué, alors Ministre-Président notamment en charge du Patrimoine, exprime le désir d'étendre cette démarche au niveau international en développant un

réseau d'échanges entre des villes possédant un riche patrimoine Art nouveau. La Direction des Monuments et Sites de la Région de Bruxelles-Capitale réalise alors, avec la collaboration scientifique du Musée Horta, une étude de faisabilité afin de déterminer la volonté des partenaires potentiels et l'opportunité d'une telle démarche.

UN RÉSEAU EUROPÉEN DE COOPÉRATION

Des villes Art nouveau emblématiques alors identifiées (parmi lesquelles Barcelone, Nancy, Glasgow, Budapest, Helsinki, Ljubljana, Nancy, Palerme, Riga, Vienne...) sont intéressées par ce projet ambitieux. Malgré la diversité de leur patrimoine, elles se réunissent pour établir un programme d'activités commun. Ensemble, ces villes obtiennent, en 1999, un premier financement de la Commission européenne (Programme Culture 2000) leur permettant de créer les prémices d'un réseau.

Cette initiative fait écho à l'élan créatif analogue d'artistes de l'Europe entière qui, au tournant du XX^e siècle, tendent vers une révolution du vocabulaire formel jusqu'alors utilisé. Les expositions internationales et universelles, les revues d'art et publications illustrées favorisent non seulement la diffusion de ce style auprès du grand public mais aussi de nombreux échanges entre artistes qui correspondent, voyagent, se rencontrent et s'influencent. Chaque foyer de création apporte toutefois sa propre déclinaison en y apposant ses spécificités locales – motifs, matériaux, histoire – dans le domaine de l'architecture comme celui des arts décoratifs. Cette diversité des styles combinée à une démarche commune (*Jugendstil* en

Allemagne, *Style Liberty* en Italie, *Style Sapin* en Suisse, *Modernismo* en Espagne, *Sezessionsstil* en Autriche...), ont fait de l'Art nouveau un mouvement résolument européen.

Dix-huit ans et quatre projets européens plus tard, le Réseau Art Nouveau Network est devenu une asbl de droit belge composée d'une vingtaine d'institutions situées principalement en Europe, représentant des villes ou régions possédant un patrimoine significatif et devant être protégé et défendu.

En effet, aux côtés de villes majeures (Bruxelles, Barcelone, Nancy, Glasgow, Budapest, Ljubljana, Vienne...), le Réseau compte également des villes moins connues du grand public mais qui possèdent pourtant un patrimoine remarquable méritant d'être mis en valeur au niveau international. Ainsi, à moins de 30 km de Barcelone, Terrassa a la particularité d'avoir développé une architecture Art nouveau industrielle (notamment sous la direction de l'architecte Lluís Muncunill). La colonie d'artistes de la *Mathildenhöhe* de Darmstadt (Allemagne) fut un champ d'expérimentations pour jeunes artistes en vue de révolutionner l'architecture et la décoration d'intérieur. Elle abrite aujourd'hui encore des œuvres et édifices de Joseph Maria Olbrich, Peter Behrens ou Hans Christiansen. Quasiment détruite par un incendie en 1904, la ville d'Ålesund (Norvège) bénéficia de l'aide d'une cinquantaine d'architectes norvégiens et allemands qui reconstruisirent plus de 320 édifices dans le style Art nouveau, créant ce qui est probablement le paysage urbain de ce style le plus complet en Europe. Ce titre pourrait lui être ravi par la ville de Riga, dont le centre abrite une des plus importantes concentrations de bâtiments

Art nouveau. De l'autre côté de l'Atlantique, les édifices de la Havane sont pour la plupart l'œuvre d'architectes catalans émigrés ou de cubains formés à Barcelone, Paris ou Bruxelles. À la différence de l'Art nouveau européen, cette version tropicale est plus ornementale que totale et se retrouve majoritairement sur les façades (ferronneries, moulures, vitraux...).

Au cours de ces dernières années le Réseau s'est étendu vers l'Europe centrale et les Balkans, permettant de mettre en lumière une fois de plus le caractère protéiforme du style aux influences hétérogènes: se côtoient à Oradea (Roumanie), Subotica (Serbie) et Szeged (Hongrie) la Sécession viennoise, l'Art nouveau français et belge, le style romantique-national hongrois et le *Jugendstil* allemand.

Les institutions membres du Réseau sont différentes tant par leur développement territorial (la plupart sont municipales, d'autres régionales comme Bruxelles-Capitale ou la Région de Lombardie) que par leurs structures (musées, instituts de recherches, fondations, municipalités, offices de tourisme et associations de valorisation du patrimoine locales). Mais elles partagent toutes la même conviction selon laquelle la mise en commun de bonnes pratiques, de recherches et de savoir-faire au niveau européen est nécessaire sur le long terme pour une préservation et une valorisation efficaces. Pour certaines institutions, cette appartenance est considérée comme un label de qualité permettant de convaincre les autorités publiques et politiques locales de l'importance de ce patrimoine, de la nécessité de le sauvegarder et d'entamer des campagnes de restauration et de sensibilisation auprès des habitants.

À l'instar des échanges et influences mutuels entre les architectes, artistes et artisans de l'époque, les experts et spécialistes locaux de différentes disciplines se retrouvent ainsi une à deux fois par an dans les différentes villes membres du Réseau (leur dernière rencontre ayant eu lieu à Bruxelles en mars 2017 en marge du BANAD Festival) afin de développer ensemble des actions à destination de deux publics distincts, à savoir, d'une part, les experts et professionnels du secteur (chercheurs, spécialistes en restauration, professionnels du tourisme...) et, d'autre part, le grand public.

QUATRE PROJETS EUROPÉENS

Grâce aux financements successifs de la Commission européenne, les membres du Réseau ont eu l'opportunité de développer des projets européens pluriannuels pour approfondir différentes thématiques et mettre en œuvre des activités pour ces différents publics.

Suite au premier projet marquant la création du Réseau, «Art Nouveau en projet» (2001-2004) s'est intéressé aux exemples de treize villes européennes où l'Art nouveau fut tantôt utopique, tantôt réaffecté à de nouvelles fonctions, voire détruit au profit d'autres projets urbanistiques. Le contexte social, politique et économique dans lequel l'Art nouveau s'est développé fut le thème du projet «Art Nouveau & Société» (2005-2008). Enfin, le projet «Art nouveau & Écologie» (2010-2015) a lancé une réflexion interdisciplinaire sur le lien entre l'Art nouveau et la nature tout en sensibilisant le grand public européen aux problématiques écologiques auxquelles font face les villes partenaires, telles que les effets du climat sur les bâtiments Art nouveau aujourd'hui ou l'importance des innovations durables de l'époque, et les moyens pour les préserver.

Dans le cadre de ces projets, des colloques et conférences internationaux ouverts à tous ont été organisés pour permettre un partage des connaissances. Des échanges multilatéraux, déclinés sous la forme

LES VILLES MEMBRES DU RÉSEAU ART NOUVEAU NETWORK

Ålesund (Norvège), Aveiro (Portugal), Bad Nauheim (Allemagne), Barcelone (Espagne), Bruxelles (Belgique), Budapest (Hongrie), Darmstadt (Allemagne), Glasgow (Royaume-Uni), La Chaux-de-Fonds (Suisse), La Havane (Cuba), Ljubljana (Slovénie), Melilla (Espagne), Nancy (France), Oradea (Roumanie), Région de Lombardie (Italie), Riga (Lettonie), Subotica (Serbie), Szeged (Hongrie), Terrassa (Espagne), Vienne (Autriche).

Trois institutions y représentent l'Art nouveau bruxellois : le Service public régional de Bruxelles (Direction des Monuments et Sites), le Musée Horta et la Fondation CIVA.

de tables rondes, étaient plutôt destinés aux professionnels afin de leur offrir la possibilité de partager leurs expériences.

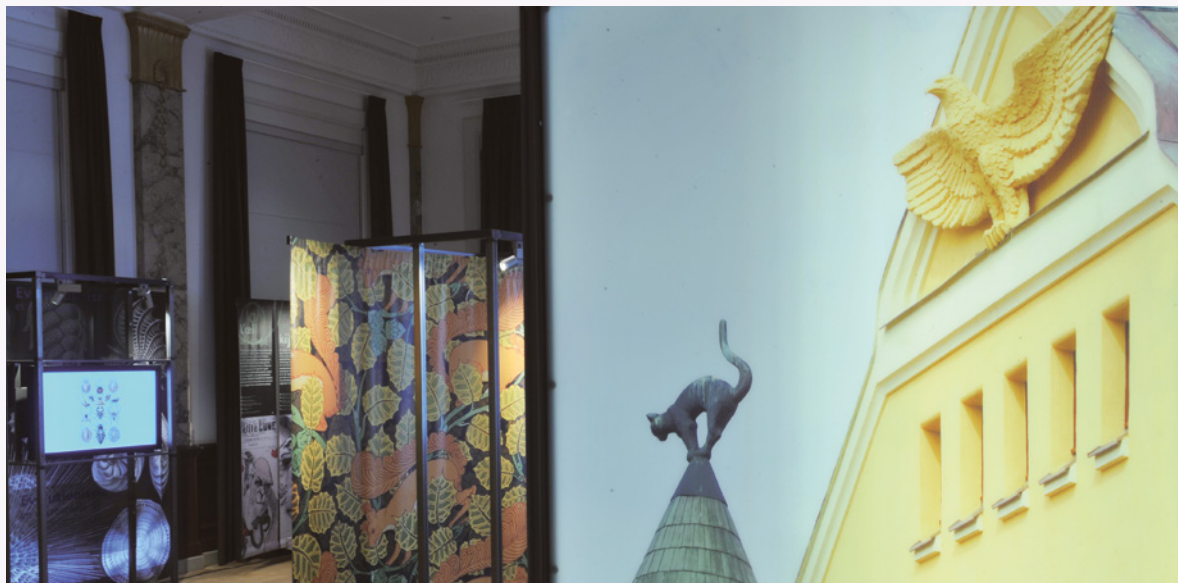


Fig. 1
Vue de l'exposition *Natures de l'Art nouveau*, exposée au BIP fin 2013 (© M. Vanhulst).



Fig. 2
Couverture du livret éducatif *Natures de l'Art nouveau*, accompagnant l'exposition du même nom (© Les Freds).

Parallèlement à ces rencontres, des échanges bilatéraux entre les partenaires leur ont permis d'effectuer un séjour d'étude dans une autre ville ou de bénéficier de la visite d'un expert dans leur propre ville. Ainsi les partenaires bruxellois ont pu approfondir, entre autres, leurs connaissances sur le mouvement *Arts & Crafts* et les papiers peints Art nouveau anglais en Grande-Bretagne ou envoyer une restauratrice étudier les sgraffites et les techniques de restauration à Barcelone, en vue d'exploiter ces bonnes pratiques à Bruxelles.

Le grand public, quant à lui, a eu l'occasion de visiter ces dernières années des expositions itinérantes développées par le Réseau, telles que *Art nouveau en projet*, ou, plus récemment, *Natures de l'Art nouveau*. À partir des *Fleurs du Mal* de Baudelaire, la Commissaire et les villes partenaires ont emmené le visiteur dans un parcours très personnel de l'Art nouveau et sa relation avec la nature, soulignant son aspect poétique mais aussi ses liens avec les découvertes scientifiques de l'époque. Après avoir été présentée à Bruxelles fin 2013 (fig.1), cette exposition a voyagé dans quatorze villes membres du Réseau et est visible actuellement à la Maison Darvas La Roche à Oradea, ainsi qu'au Palacio del Segundo Cabo à La Havane, ce qui a été rendu possible grâce à l'accord-cadre de coopération entre la Région de Bruxelles-Capitale et La Havane, signé en 1999.

Depuis ses débuts, le Réseau accorde une attention particulière au volet éducatif et à la sensibilisation du jeune public à la sauvegarde du patrimoine Art nouveau. En complément des livrets d'activités ludiques, des activités en ligne (puzzle, jeu des paires, mémoire, etc.), disponibles en accès libre sur son site Internet, permettent à ce public de découvrir les caractéristiques de ce style (fig.2).

LES FUTURS PROJETS DU RÉSEAU

Outre l'organisation de la Journée mondiale de l'Art nouveau, le 10 juin de chaque année, les membres du Réseau, à l'initiative de la Région bruxelloise, préparent désormais un futur projet européen consacré aux intérieurs Art nouveau et espèrent obtenir un nouveau financement dans le cadre du programme *Europe créative* (2014-2020) de la Commission européenne pour le mettre en œuvre. Ils développent également des projets transversaux, en collaboration avec les membres de soutien de l'association (les Amis du RANN).

Plus qu'un défi, la diversité du patrimoine Art nouveau de ses villes membres constitue la richesse du Réseau, labellisé itinéraire culturel européen du Conseil de l'Europe depuis 2014, démontrant la qualité de son partenariat. Toutefois son existence ne serait pas possible sans la motivation et l'implication des spécialistes mais aussi le soutien des autorités politiques de ses villes membres. À ce titre la Région de Bruxelles-Capitale s'est particulièrement investie tant en matière de ressources humaines qu'en étant chef de file de projets européens ambitieux.

LE SITE INTERNET DU RÉSEAU ART NOUVEAU NETWORK

Disponible en onze langues, cette plateforme d'informations de référence pour les amateurs et spécialistes de l'Art nouveau permet aussi bien de découvrir les villes membres et leurs actualités (informations sur le patrimoine et les artistes locaux, expositions, visites...) que leurs

actions communes (téléchargement libre des conférences, publications scientifiques et éducatives...). Elle comporte aussi un jeu destiné aux enfants et leur permettant de mieux connaître ce mouvement!

De nombreux articles scientifiques et recherches académiques, des bibliographies, mais aussi une liste de liens et un agenda des événements dédiés à l'Art nouveau dans

le monde entier sont régulièrement mis à jour pour permettre d'en savoir plus sur ce style aux multiples facettes...

Retrouvez également le Réseau Art Nouveau Network sur sa page Facebook et son portail Pinterest!

www.artnouveau-net.eu

COLOPHON

COMITÉ DE RÉDACTION

Jean-Marc Basyn, Stéphane Demeter,
Paula Dumont, Murielle Leseqque,
Griet Meyfroots, Cecilia Paredes
et Brigitte Vander Bruggen.

RÉDACTION FINALE EN FRANÇAIS

Stéphane Demeter

RÉDACTION FINALE EN NÉERLANDAIS

Paula Dumont et Griet Meyfroots

SECRÉTARIAT DE RÉDACTION

Murielle Leseqque

COORDINATION DE L'ICONOGRAPHIE

Cecilia Paredes

COORDINATION DU DOSSIER

Murielle Leseqque

AUTEURS / COLLABORATION

RÉDACTIONNELLE

Werner Adriaenssens, Anne-Lise
Alleaume, Françoise Aubry, Caroline
Berckmans, Olivier Berckmans, Guy
Conde-Reis, Stéphane Demeter, Denis
Derycke, Paula Dumont, Isabelle
Leroy, Marc Meganck, Christophe
Mouzelard, Muriel Muret, Isabelle
Pauthier, Michel Provost, Christian
Spapens, Brigitte Vander Bruggen,
Linda Van Santvoort, Tom Verhofstadt,
Wivine Wailliez, Benjamin Zurstrassen.

TRADUCTION

Gitracom, Data Translations Int.

RELECTURE

Martine Maillard et le
comité de rédaction.

GRAPHISME

La Page sprl

CRÉATION DE LA MAQUETTE

The Crew communication sa

IMPRESSION

IPM printing

DIFFUSION ET GESTION

DES ABONNEMENTS

Cindy De Brandt, Brigitte
Vander Bruggen.
bpeb@sprb.irisnet.be

REMERCIEMENTS

Mathilde Bell Andrade, Michel Gilbert,
Michel Huynh, Robrecht Janssen,
Tom Verhofstadt, Soetkin Vervust.

ÉDITEUR RESPONSABLE

Bety Wajnine, Directrice générale de
Bruxelles Urbanisme et Patrimoine de
la Région de Bruxelles-Capitale,
CCN – rue du Progrès 80,
1035 Bruxelles.

Les articles sont publiés sous la
responsabilité de leur auteur. Tout
droit de reproduction, traduction
et adaptation réservé.

CONTACT

Direction des Monuments et
Sites - Cellule Sensibilisation
CCN – rue du Progrès 80,
1035 Bruxelles.
<http://www.monument.irisnet.be>
aatl.monuments@sprb.irisnet.be

CRÉDITS PHOTOGRAPHIQUES

Malgré tout le soin apporté à la
recherche des ayants droit, les éventuels
bénéficiaires n'ayant pas été contactés
sont priés de se manifester auprès de la
Direction des Monuments et des Sites
de la Région de Bruxelles-Capitale.

LISTE DES ABRÉVIATIONS

AML – Archives et Musée
de la Littérature
APEB – Association pour l'Étude du Bâti
ARB – Académie royale de Belgique
AVB – Archives de la Ville de Bruxelles
CDBDU – Centre de documentation
Bruxelles Développement urbain
CIDEP – Centre d'Information, de
Documentation et d'Étude du Patrimoine
FRB – Fondation Roi Baudouin
KIK-IRPA – Koninklijk Instituut voor
het Kunstpatrimonium / Institut
royal du Patrimoine artistique
MRAH – Musées royaux
d'Art et d'Histoire
MRBAB – Musées royaux des
Beaux-Arts de Belgique
MVB – Musée de la Ville de Bruxelles
SPRB – Service public
régional de Bruxelles
ULB – Université libre de Bruxelles
VUB – Vrije Universiteit Brussel

ISSN

2034-578X

DÉPÔT LÉGAL

D/2017/6860/008

*Dit tijdschrift verschijnt ook
in het Nederlands onder de
titel «Erfgoed Brussel».*

Déjà paru dans Bruxelles Patrimoines

001 - Novembre 2011
Rentrée des classes

002 - Juin 2012
Porte de Hal

003-004 - Septembre 2012
L'art de construire

005 - Décembre 2012
L'hôtel Dewez

Hors série 2013
Le patrimoine écrit notre histoire

006-007 - Septembre 2013
Bruxelles, m'as-tu vu ?

008 - Novembre 2013
Architectures industrielles

009 - Décembre 2013
Parcs et jardins

010 - Avril 2014
Jean-Baptiste Dewin

011-012 - Septembre 2014
Histoire et mémoire

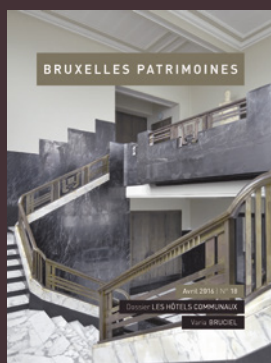
013 - Décembre 2014
Lieux de culte

014 - Avril 2015
La Forêt de Soignes

015-016 - Septembre 2015
Ateliers, usines et bureaux

017 - Décembre 2015
Archéologie urbaine

Derniers numéros



018 - Avril 2016
Les hôtels communaux



019-020 - Septembre 2016
Recyclage des styles



021 - Décembre 2016
Victor Besme

